



REGIONE PIEMONTE

ASSESSORATO TURISMO SPORT E TEMPO LIBERO - ACQUE MINERALI E TERMALI - PARCHI NATURALI

SETTORE PIANIFICAZIONE AREE PROTETTE

SISTEMA REGIONALE DELLE AREE PROTETTE

PIANO PAESISTICO DELLA ZONA DI SALVAGUARDIA DELL'ALPE DEVERO

Legge regionale 24 aprile 1990, n. 50, art.8

NORME DI ATTUAZIONE

Art. 10

Zone di interesse antropico
Disposizioni e criteri riguardanti gli edifici

SCHEDE E TABELLE

PEDEMONTE

Deliberazione del Consiglio Regionale n. 618-3421, del 24 febbraio 2000

SCHEDA EDIFICI

PEDEMONTE

Schede riassuntive edifici	1
Foto paesistiche PEDEMONTE	3
Planimetria PEDEMONTE in tre epoche diverse: attuale, XIX sec. e pre XIX sec.	6
Foto e schede edifici PEDEMONTE	13

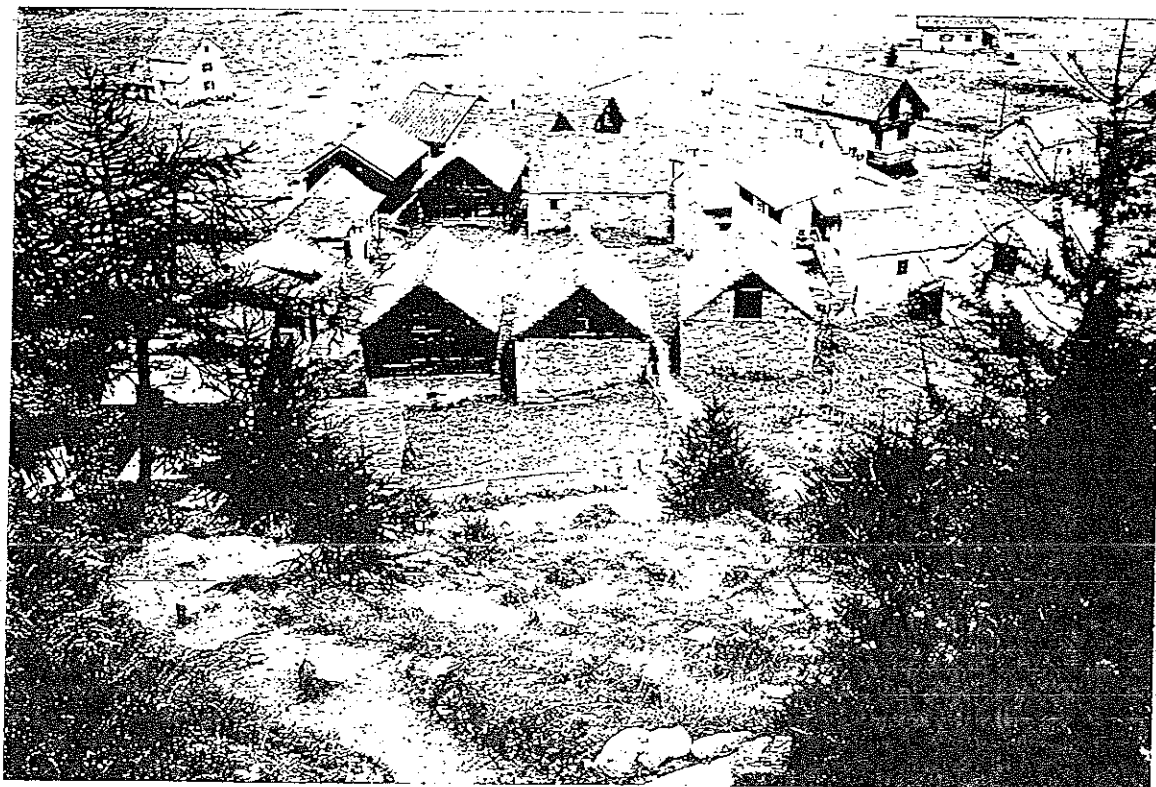
edificio pre-1950 conservato	edificio pre-1950 alterato o degradato	edificio post-1950	note
1			
	2		
3			
4			
		5	
6			
7			
8			
9			
	10		
11			
	12		
13			
14			
15			
	16		
		17	
18			
19			
20			
21			
22			
23			
24			
25			
	26		
27			
28			
29			
30			
	31		
31			
33			
		34	

agosto 1991

PEDEMONTE

Pedemonte si presenta come un raggruppamento di 29 edifici concentrati e di 8 a maggiore distanza (vedi tavola "attuale"). L'aspetto e' quello tipico del villaggio alpino di origine latina, con edifici di pietra a breve distanza uno dall'altro (lo spazio per il passaggio a piedi o con un carro). A Pedemonte probabilmente la situazione originaria era invece quella delle localita' di origine germanica, con edifici di legno distanziati in modo che un eventuale incendio non si potesse propagare dall'uno all'altro (vedi tavole "pre XIX secolo").

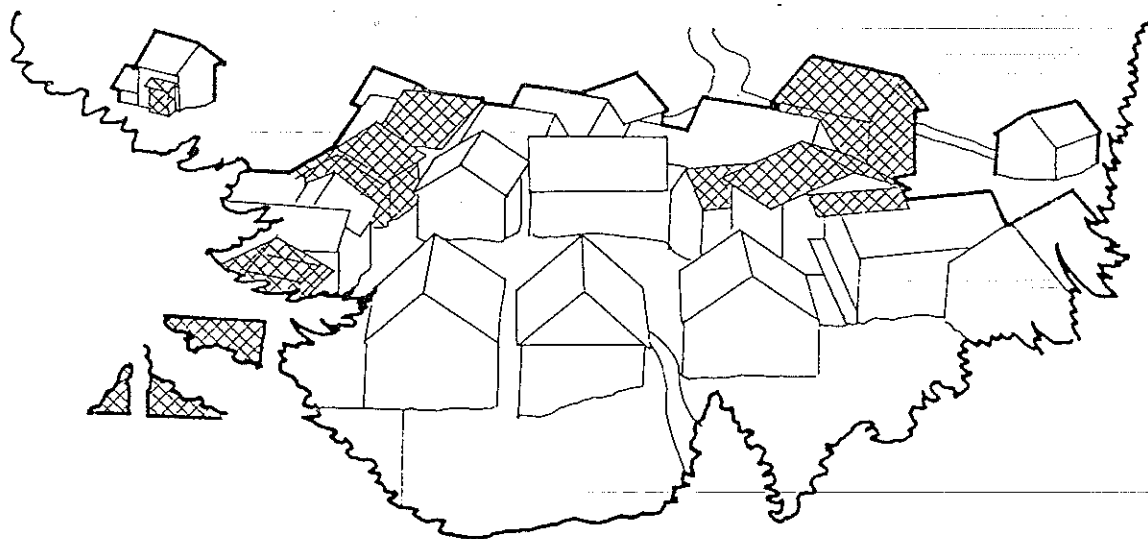
Le costruzioni post 1950 (e quelle modificate dopo tale data) non rispettano alcuna logica, ne' quella piu' antica germanica proveniente dal settore vallesano, ne' quella dovuta al prevalere piu' recente delle influenze dell'area ossolana, e si inseriscono in modo del tutto casuale sia dal punto formale-tecnologico, sia urbanistico, con risultati paesisticamente disastrosi.



agosto 1991

PEDEMONTE

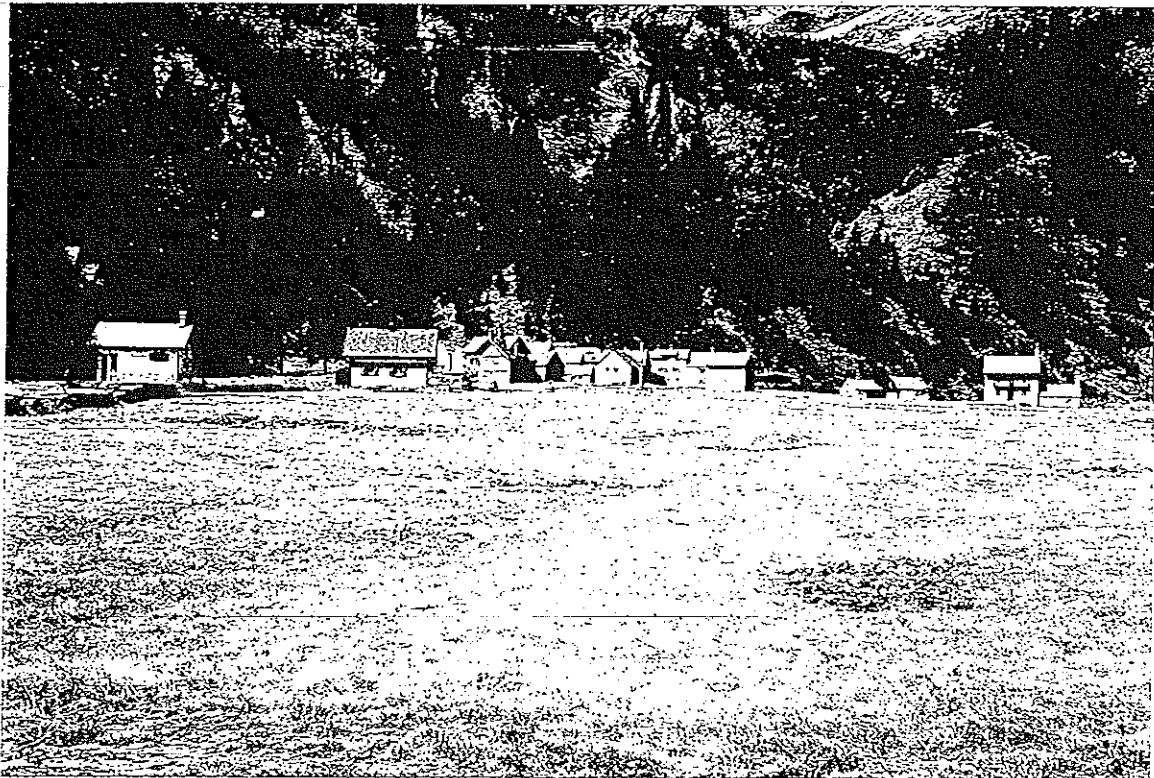
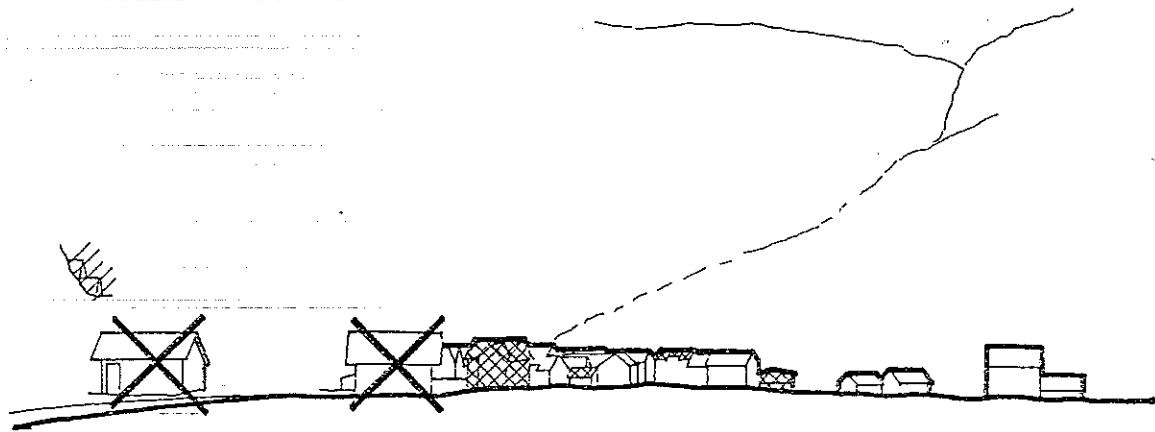
4



agosto 1991

PEDEMONTE

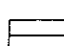
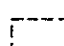
15

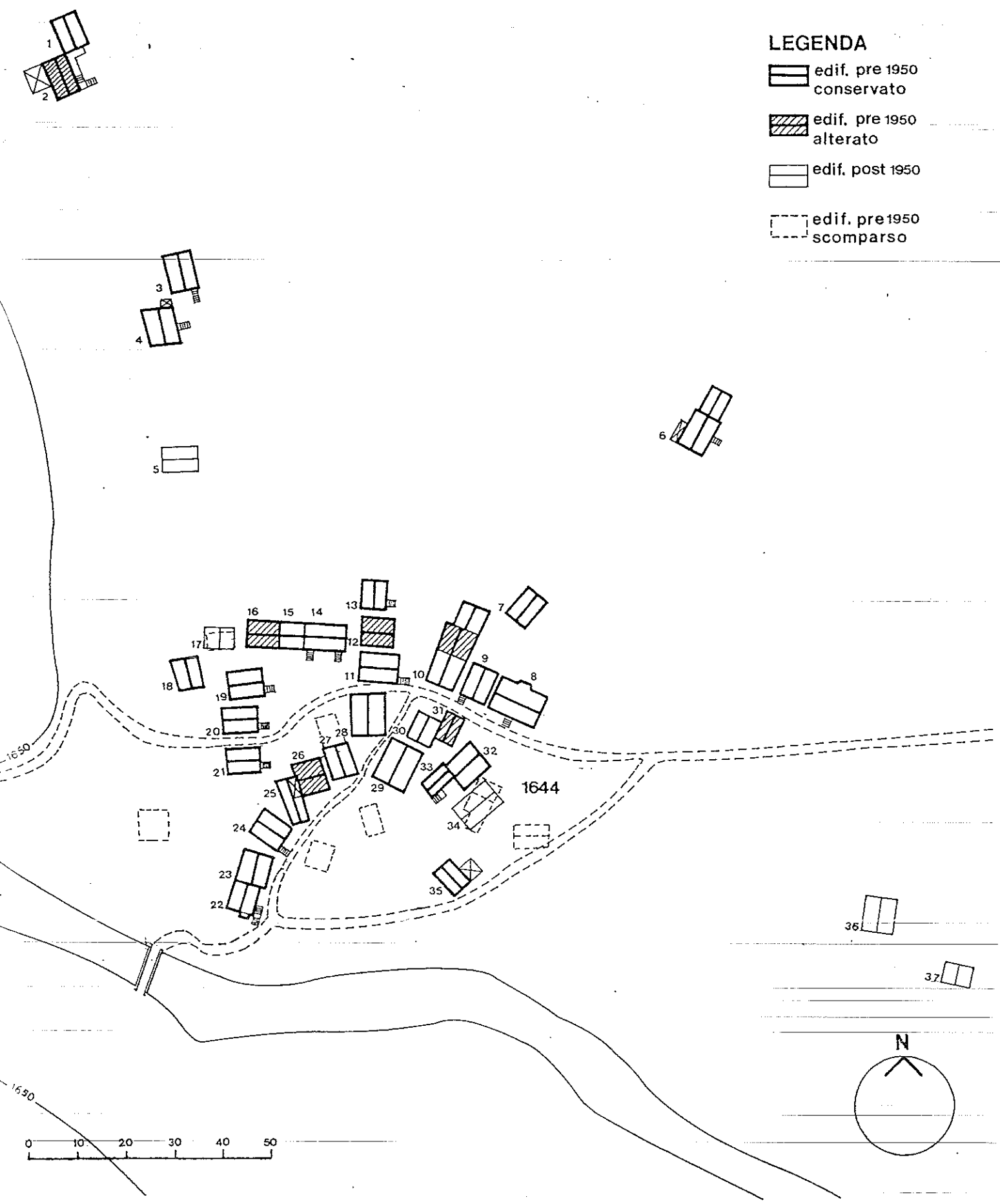


PEDEMONTE

attuale

LEGENDA

-  edif. pre 1950 conservato
-  edif. pre 1950 alterato
-  edif. post 1950
-  edif. pre 1950 scomparso

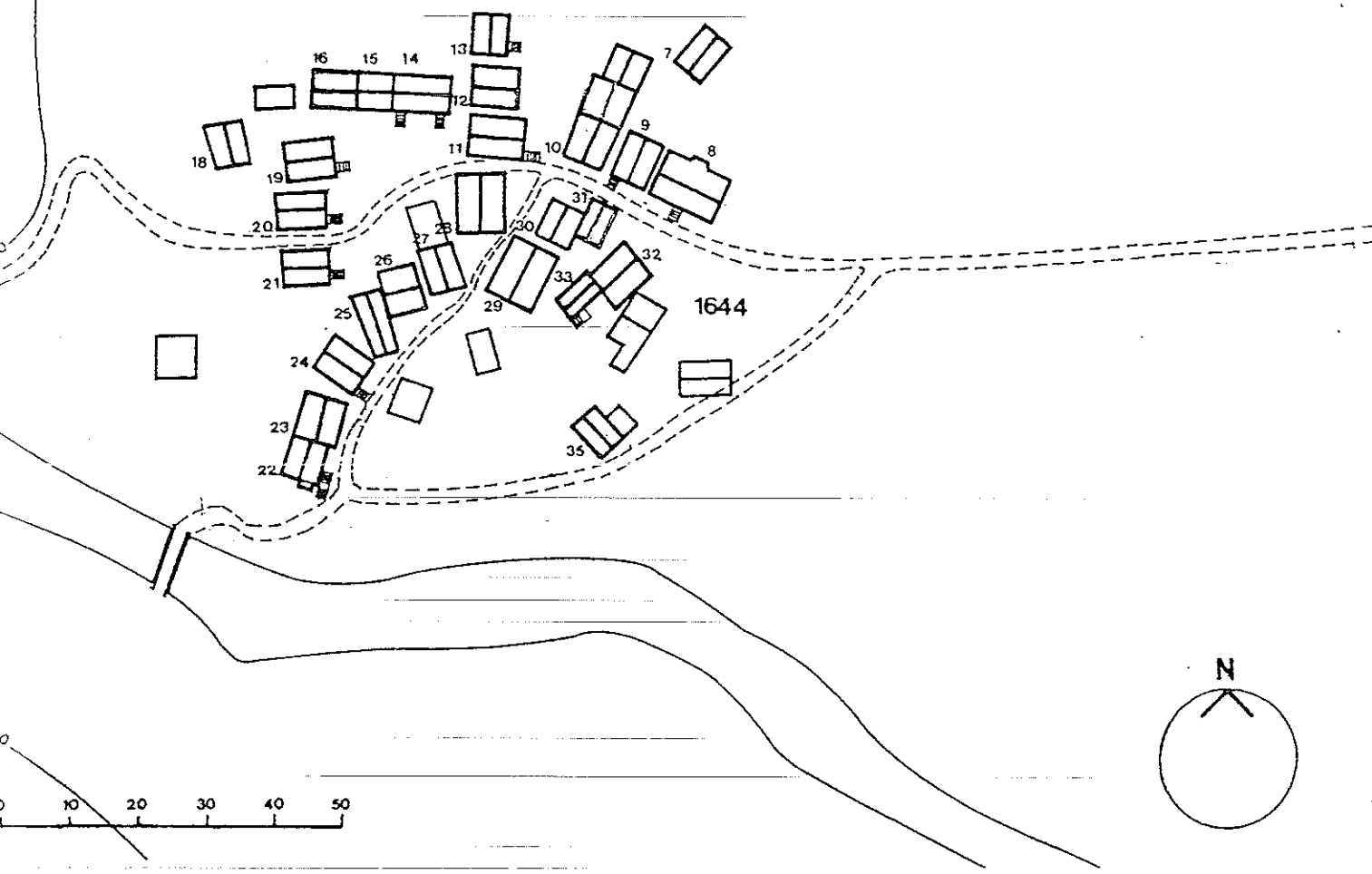
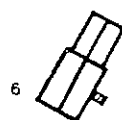
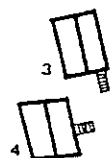
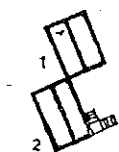


7

PEDEMONTE

XIX sec.

(ipotesi)



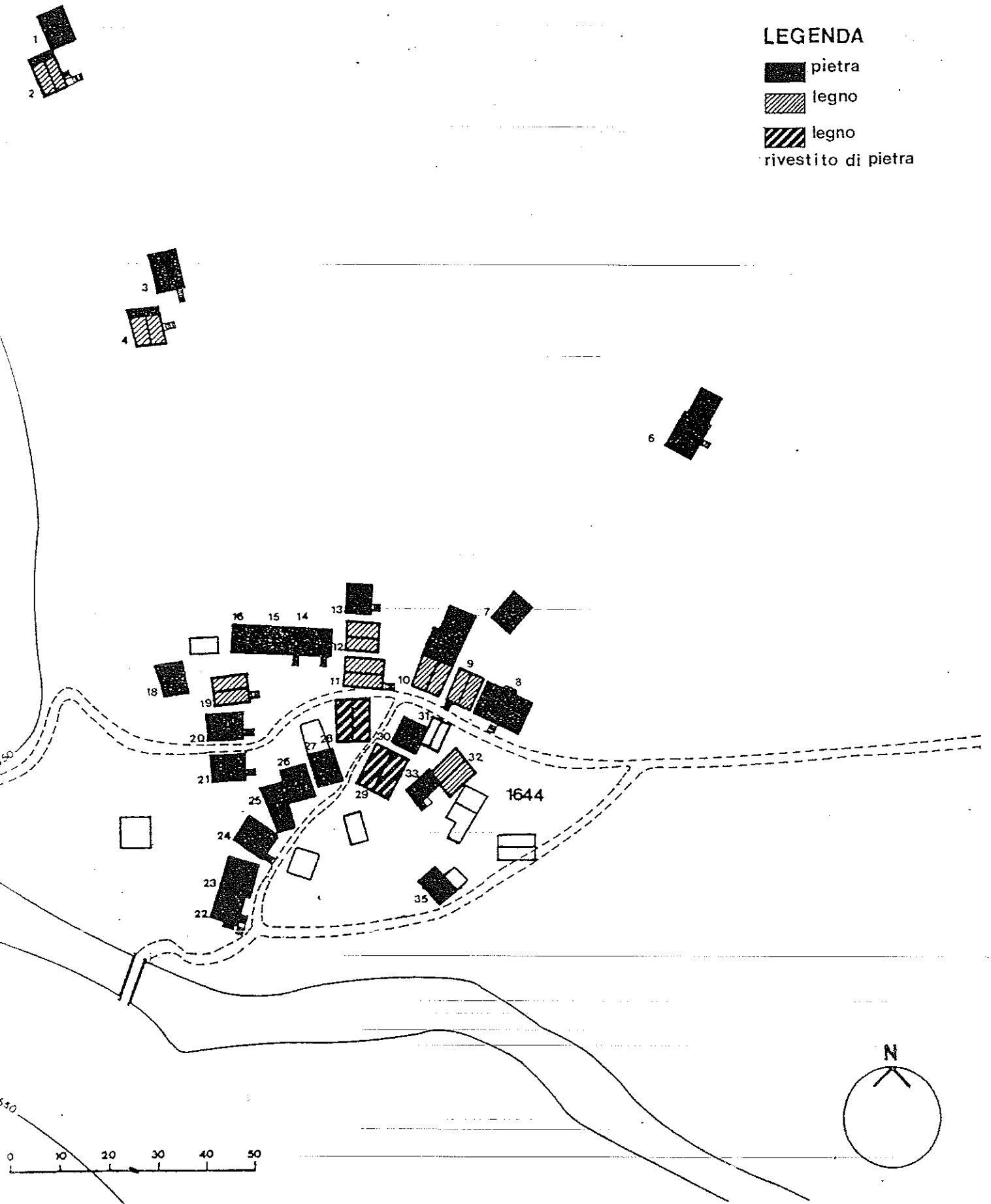
PEDEMONTE

XIX sec.

(ipotesi)

LEGENDA

- pietra
- legno
- legno rivestito di pietra




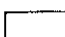
PEDEMONTE

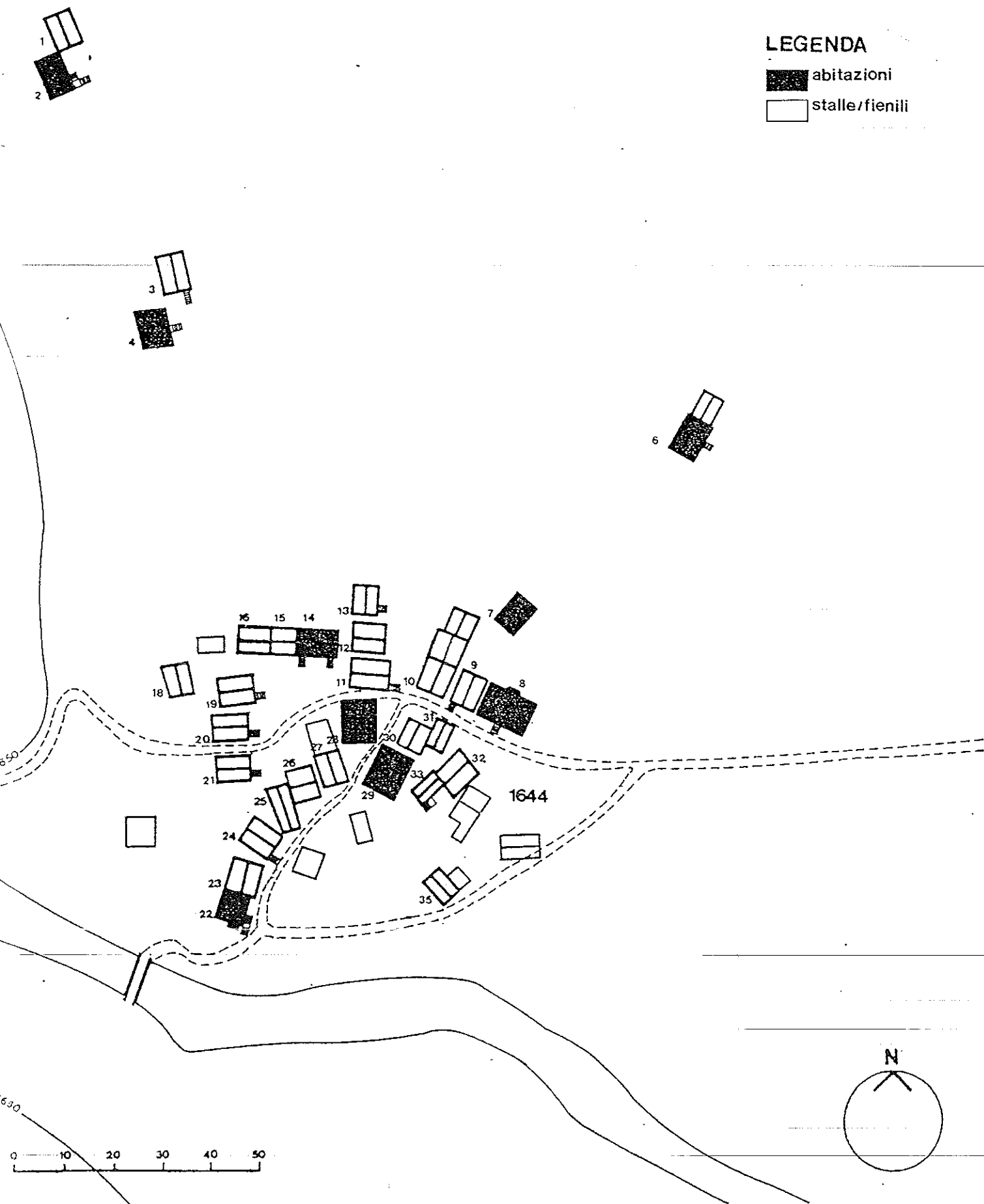
XIX sec.

(ipotesi)

LEGENDA

 abitazioni

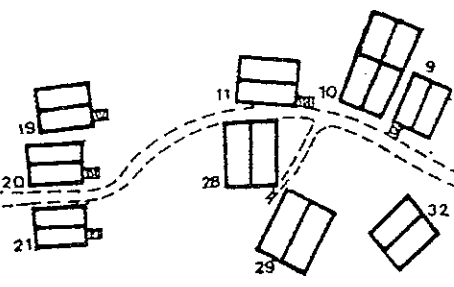
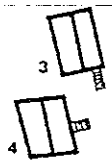
 stalle/fienili



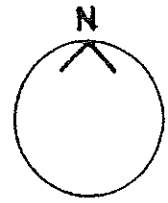
PEDEMONTE

pre XIX sec.

(ipotesi)



1644



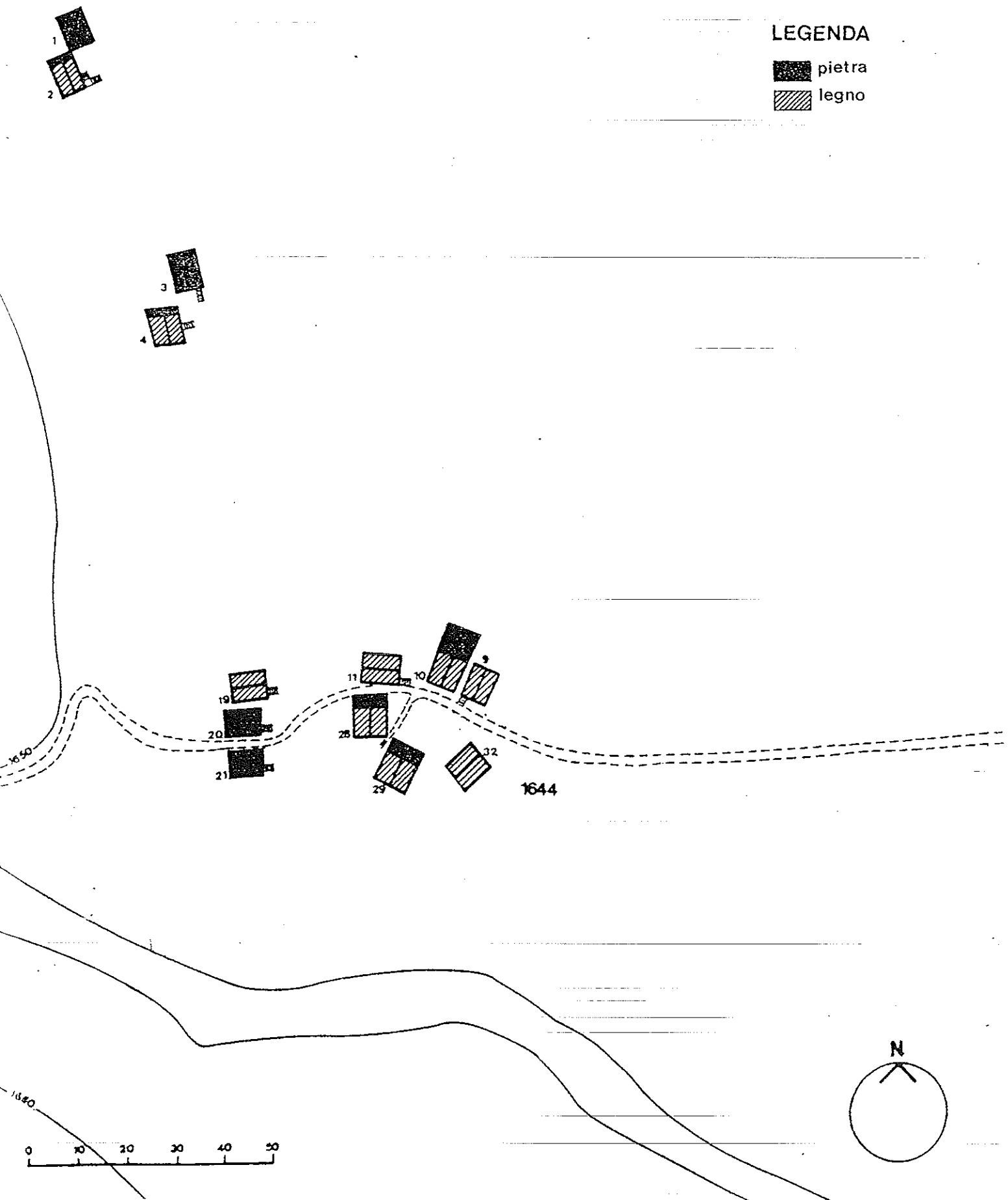
PEDEMONTE

pre XIX sec.

(ipotesi)

LEGENDA

- pietra
- legno




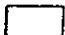
PEDEMONTE

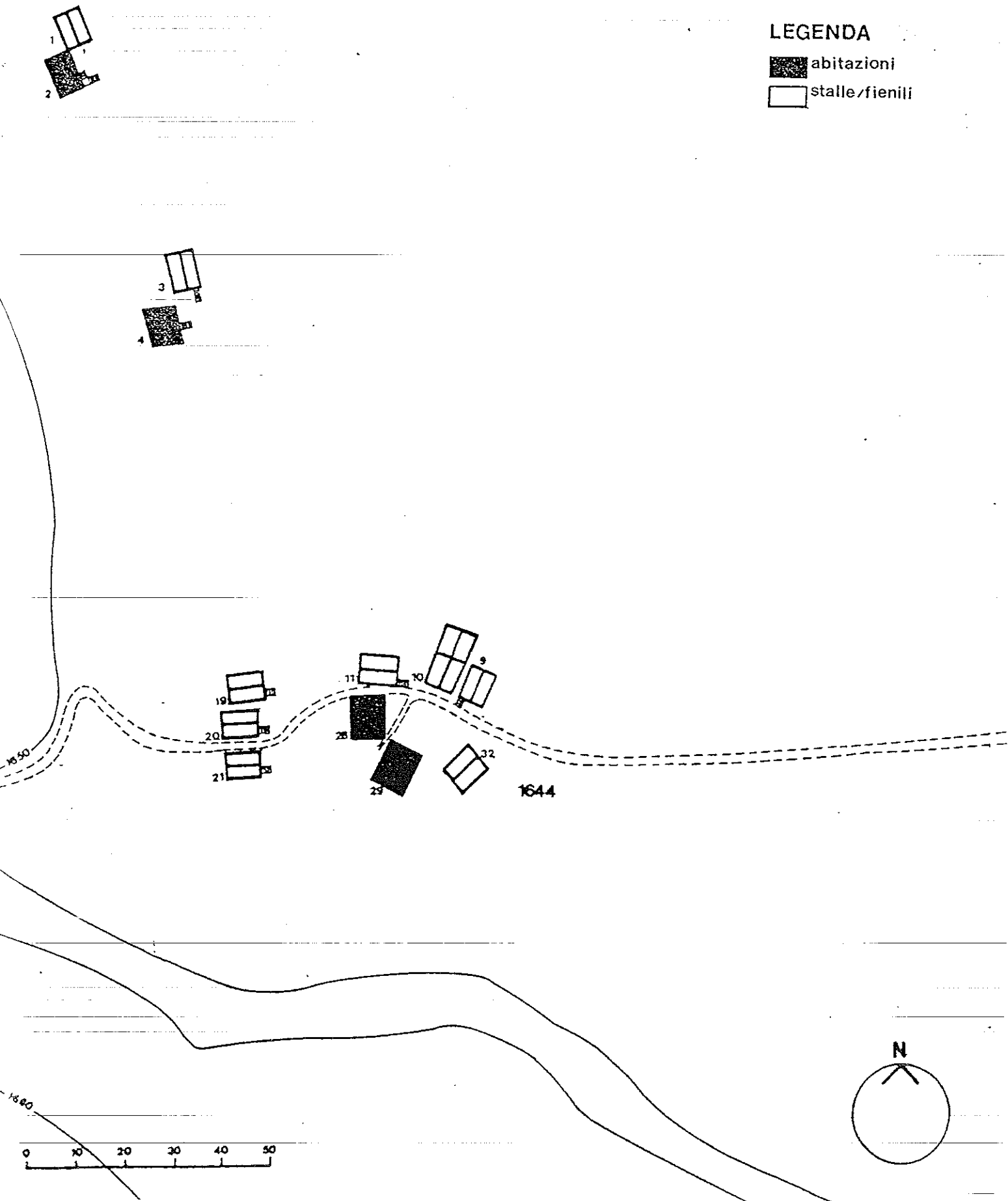
pre XIX sec.

(ipotesi)

LEGENDA

 abitazioni

 stalle/fienili



agosto 1991
(data della foto)

PEDEMONTE edificio 1

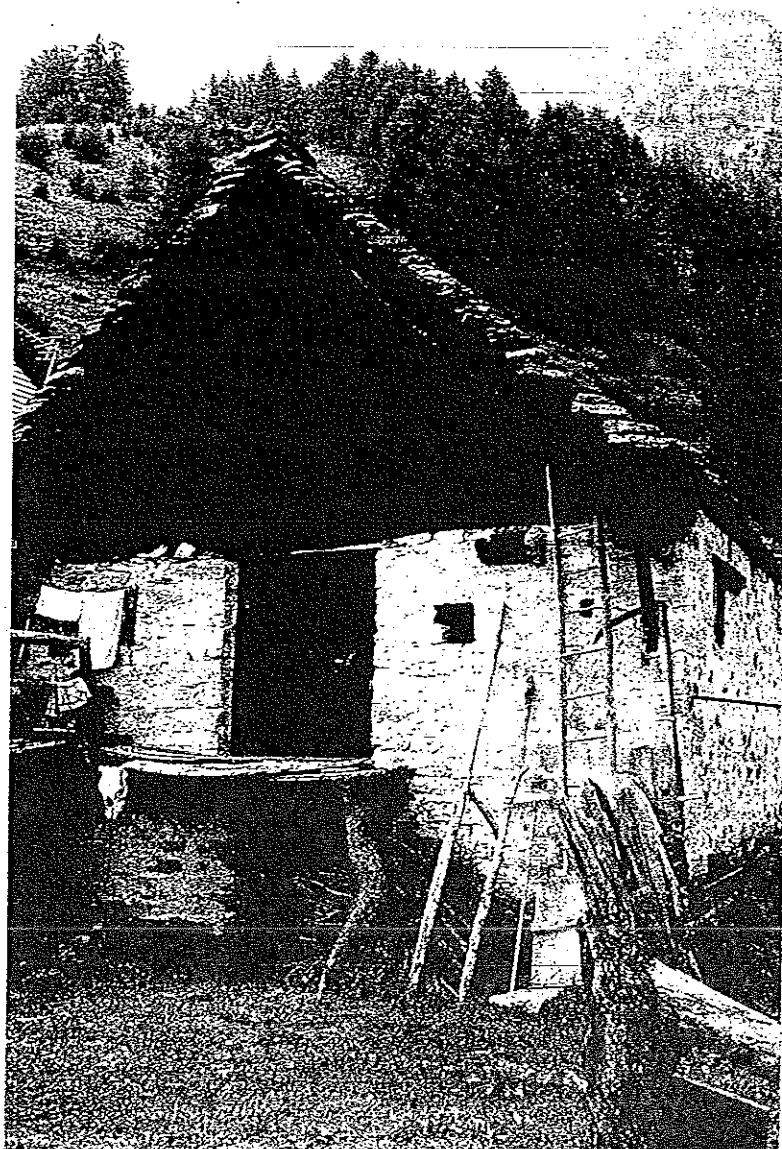
13

edificio di pietra con destinazione stalla e fienile con pietre d'angolo di grandi dimensioni (sintomo di antichità: XV - XVI secolo) con struttura "ossolana" e finestre "tipo formazza" di solito del settecento (vedi relazione tecnica introduttiva). Benché circondato da indecorosi arredi (fontanelle, panchine, barbecue), l'edificio è in ottime condizioni e da conservare rigorosamente.

Edificio rurale pre 1960 conservato

Intervento ex art. 20

Restauro conservativo con cambio di destinazione d'uso con aumento di volume (vedi scheda C) e limitata apertura di finestre (vedi scheda finestre).

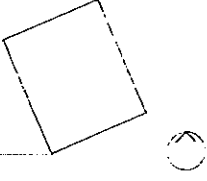
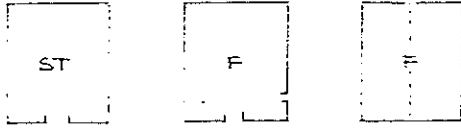

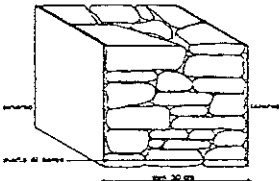



agosto 1991

PEDEMONTE edificio 1

14

DE : NON UTILIZZATO O NON DEFINITO
 CT : CANTINA
 F : FENILE
 ST : STALLA
 AB : ABITAZIONE
 LOC : LOCANDA

scomposizione orientamento	dimensioni	funzioni	
		originarie	attuali
	m 7.40 m 6.83	int // pt ST lp F 2p // s.t. F	// DE DE // DE
schema distributivo		elementi storici	
		//	
muri		solai/volte	
 <p>DETTAGLIO MURATURA DI PIETRA A BECCO</p>			
aperture		scale	
		//	
struttura del tetto		copertura/camini	
